



MICHIRUWA

株式会社ミチルワグループ





Vision

ビジョン

生きる、を充たす。

誰もが個性を発揮し合える、 ずっと生きやすい社会へ

ミチルワグループは、生きづらさ、働きづらさを抱える
すべての人のために存在します。

「充ちる」ための最初の「輪」は、「自分」から始まります。
自分が充たされていないと、他人を充たすことはできません。
そして、家族、仲間、利用者さん、地域といった周りの人々に
「充ちる」の「輪」が広がっていくことで、社会全体が幸せや活力に満ち溢れ、
持続可能な社会へと変化していきます。

私たちは、人と、社会と、つながり続けることで
すべての人が「生きる、を充たす。」未来を描きます。



誰もが自分らしく 生きることができる、 社会インフラを共創する

私たちが目指すのは、
支援する人・される人といった枠を超えて、
誰もが自分らしく生きることができる社会。

輪を広げ、多様な仲間、地域、社会とともに
今よりもずっと生きやすい環境を、未来の「当たり前」に。



1. 自分ごと化

関心の幅を広げ、目の前の出来事に当事者意識を

2. 即、行動

障壁は、行動でしか取り除けない

3. 愛にあふれたチーム

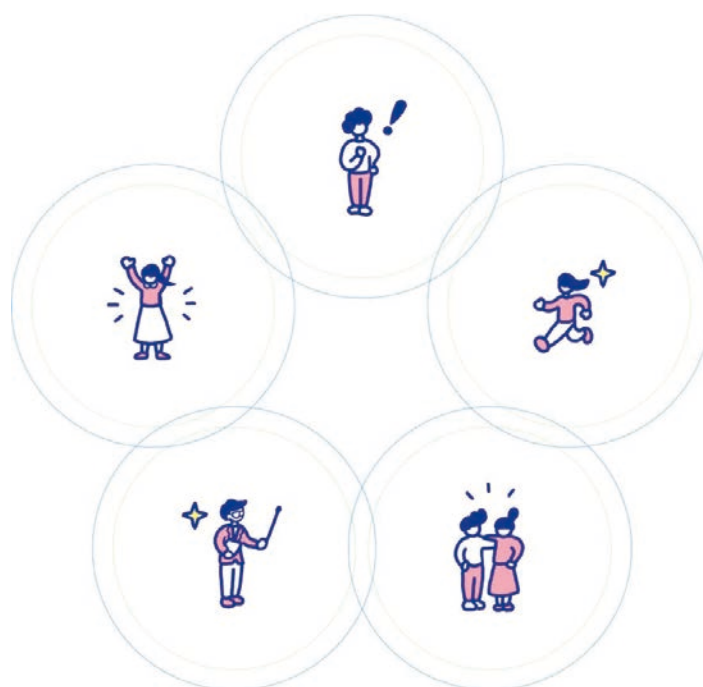
仲間思いで明るく、誠実なチーム

4. ロジカルシンキング

数値化し、客観的に考えること

5. 熱量をもって最後まで

まだ見ぬ世界へ、全力を尽くそう



事業紹介

ミチルワグループは児童の発達支援から大人の就労支援まで、障害福祉の分野で活躍する個性豊かな組織がグループインしています。



社内カンパニー In-house Company



ヴィストカンパニー

児童福祉事業、就労支援事業

事業内容 児童発達支援事業・放課後等デイサービス事業、
保育所等訪問支援事業、日中一時支援事業、
就労移行支援事業、相談支援事業、行政受託事業

事業所数 20拠点(2025年6月時点)

展開エリア 石川県、富山県、神奈川県



スプライフカンパニー

就労支援事業

事業内容 就労移行支援事業、就労定着支援事業、相談支援事業

事業所数 8拠点(2025年6月時点)

展開エリア 福岡県、山口県



ハンズカンパニー

就労支援事業

事業内容 就労移行支援事業、就労定着支援事業

事業所数 9拠点(2025年6月時点)

展開エリア 兵庫県、大阪府



スマイルハートカンパニー

就労支援事業

事業内容 就労移行支援事業、就労定着支援事業、相談支援事業

事業所数 7拠点(2025年6月時点)

展開エリア 千葉県



Green Link Lab.

企業向け障害者雇用支援事業

事業内容 企業向け障害者雇用支援事業

事業所数 1拠点(2025年6月時点)

展開エリア 富山県

グループ会社 Group Company



◆ 仲間と咲かせる笑顔と未来 ◆

こばんはうす さくら

株式会社こばんはうすさくら

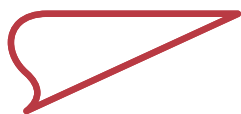
児童福祉事業

本社所在地 〒103-0004 東京都中央区東日本橋3丁目3-7 近江会館ビル3階

事業内容 FFC事業(児童発達支援・放課後等デイサービス)

事業所数 217拠点(2025年6月時点)

展開エリア 全国



VISST

株式会社ヴィストコンサルティング

就労継続支援事業

本社所在地 〒920-0031 石川県金沢市広岡1丁目2番14号

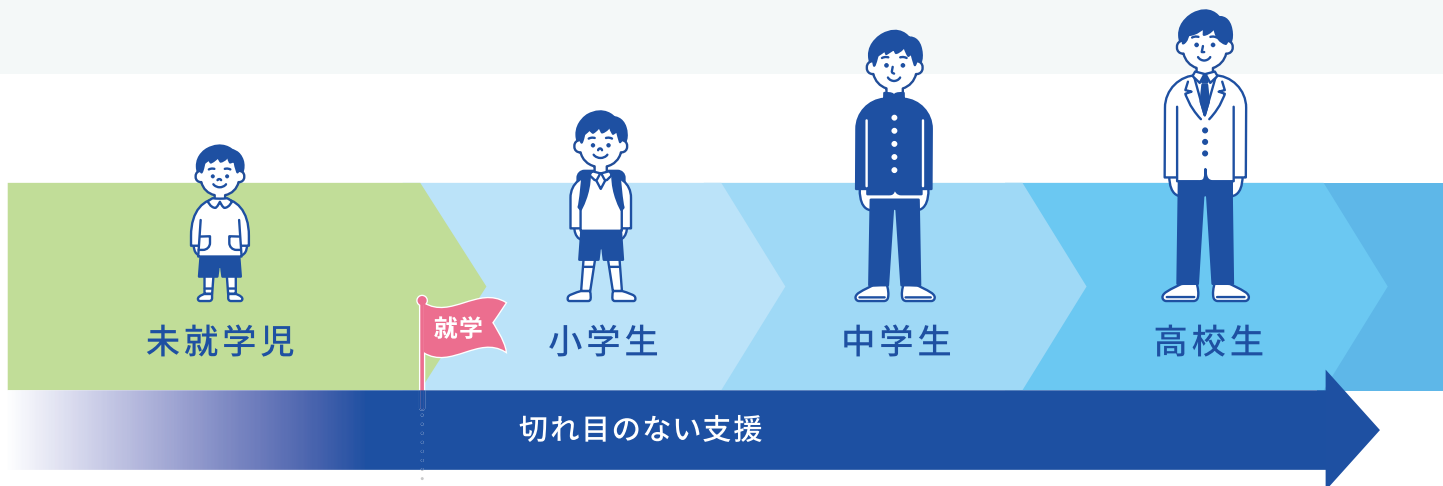
事業内容 就労継続支援A型、就労継続支援B型

事業所数 2拠点(2025年6月時点)

展開エリア 石川県、富山県

ミチルワグループの事業領域

私たちは、「誰もが自分らしく生きることができる、社会インフラを共創する」をミッションに掲げ、こどもから大人まで、誰もがしなやかに社会とつながれるよう、幅広い層を対象にサービスを展開しています。また、地域資源との連携を大切にしながら、一人ひとりの自立をサポートしています。



児童発達支援



お悩み例

- 発達がゆっくりで園での集団生活が難しい
- こだわりが強く問題を起こしやすい



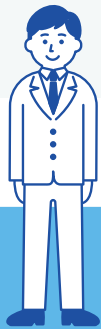
放課後等デイサービス



お悩み例

- 小学校にあがって苦手なことが顕著になった
- お友だちからの些細な一言で不登校に
- クラス替えや進学で環境変化で調子を崩した
- 今は問題ないけれど二次障害を防ぎたい、etc..





成人 18歳から

就職



“就職”を経ても切れ目のない支援

就労移行支援



就労移行支援ハンズ



お悩み例

- 書類や面接がいつも通らない
- 頻りに職を転々としている
- 職場の人間関係で調子を崩しがち

就労定着支援



就労移行支援ハンズ



お悩み例

- 就職してからの悩みが出てきた
- 続けたいのに、徐々に休みがちになってきた
- 上司に要望を伝えるのが苦手

就労継続A型・B型



お悩み例

- いきなりの就職は不安
- 障害への理解がある場所で働きたい

企業向け障害者雇用支援



お悩み例

- 候補者集めや人材の見極めなど採用活動が難しい
- 業務切り出しや受入れ環境整備が難しい
- 入社後に定着しない、能力開発がうまく進まない

ミチルワグループの拠点数

全国に260拠点以上を出店!

ビジョンに掲げる「生きる、を充たす。」を実現すべく、全国各地に事業所を展開し、誰もが生きやすい社会に近づけるよう、ミチルワグループの輪を拡大しています。



こぱんはうすさくら

直営1拠点

FC216拠点



ヴィスト

22拠点

※ヴィストジョブズを含む



スプライフ

8拠点



ハンズ

9拠点



スマイルハート

7拠点



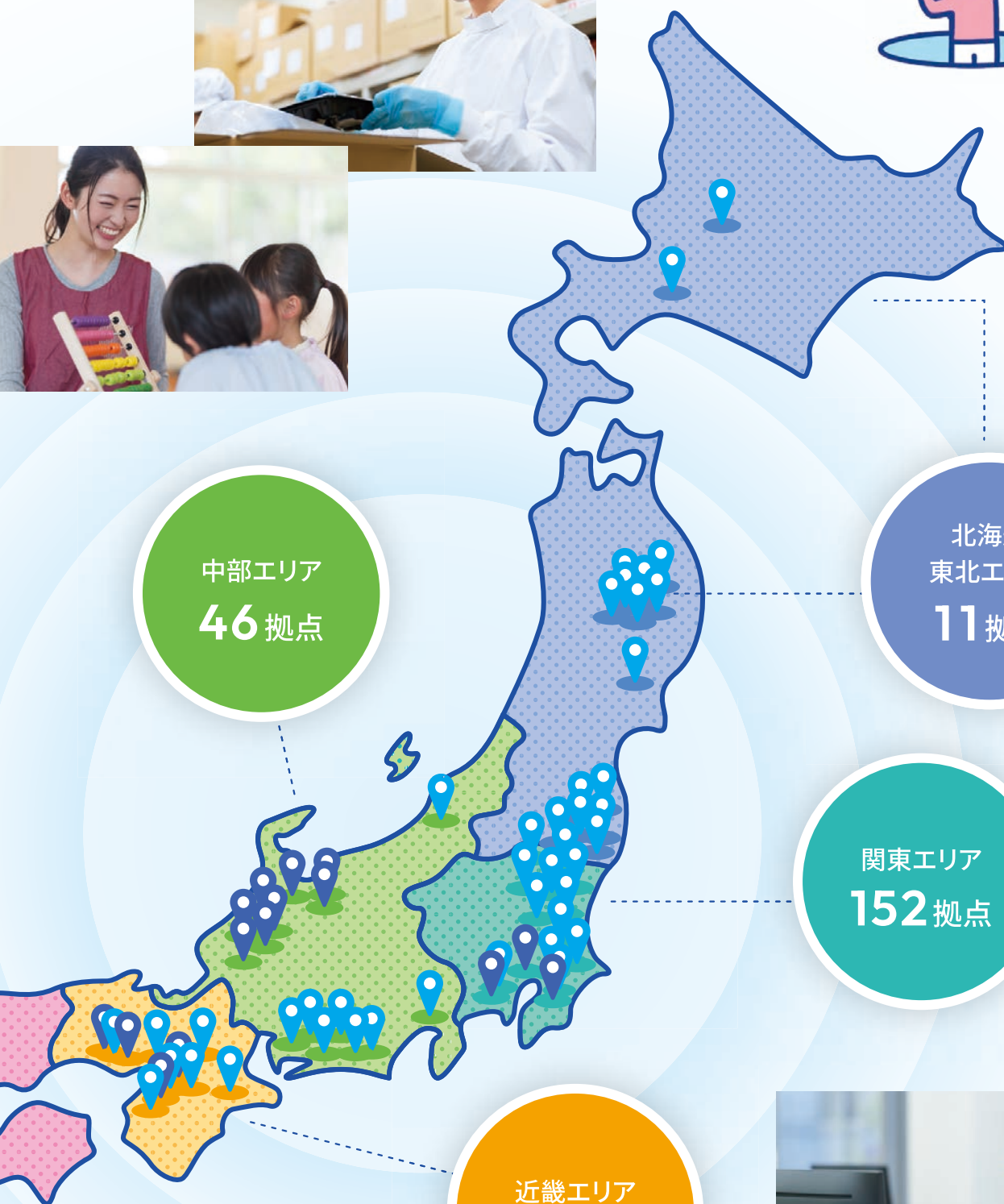
Green Link Lab.

1拠点



全国に笑顔の輪が広がっています!



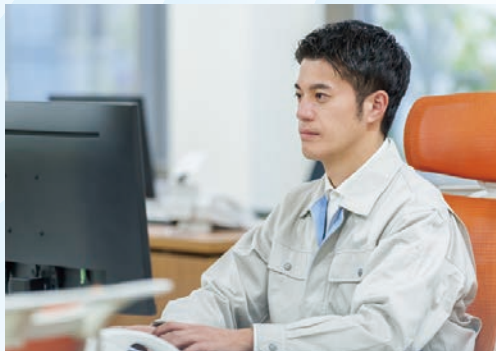


中部エリア
46 拠点

北海道
東北エリア
11 拠点

関東エリア
152 拠点

近畿エリア
29 拠点



会社概要



 Message

代表メッセージ

**生きる、を充たす。
社会を、変える。**



ミチルワグループは、児童の発達支援から大人の就労支援まで、障害福祉の分野で地域に根ざした複数事業を展開する集合体です。それぞれの歴史や想いを大切にしながら、「生きる、を充たす。」というグループビジョンのもと、新たなスタートを切りました。

現在の日本は、首都一極集中や地方の労働力不足、社会保障費の圧迫など、多くの課題を抱え、国力の低下が顕著になっています。厚生労働省の令和4年度調査によると、人口のおよそ9.3%が何かしらの障害を抱えており、中でも、発達障害者を含む精神障害者保健福祉手帳を所持する方は6年で143%にも増加しています。そして、多くの方が仕事のしづらさや生活のしづらさを抱えて暮らしています。

私たちは、地方と首都圏での地域格差やミスマッチ、社会側の理解不足による生きづらさといった障壁を取り払い、社会が円滑に循環する仕組みをつくることで、活躍できる人を増やし、資源のある地域と不足している地域をつなげていきます。

ITや人工智能がめまぐるしく発展する時代だからこそ、それらをうまく活用しながら、「人にしかできないこと」は人が担うことが重要です。障害福祉に取り組むことは、まさに「人と向き合う」ことにほかなりません。

私たちの仕事は、社会を変える力を持っています。一人ひとりが持つ本来の力を引き出し、掛け合わせれば、きっと社会に新しい価値を生み出すことができるはずで、20年後、30年後には、私たちが創り出した価値が社会の「当たり前」になるように。

私たちは「社会インフラを共創する」という使命の元、あらゆるパートナーと共に前に進み続けます。

代表取締役社長 **寄神 拓磨**

会社情報

会社名	株式会社ミチルワグループ	
所在地	〒103-0004 東京都中央区東日本橋3丁目3-7 近江会館ビル3階	
TEL	03-3527-3837	
役員	代表取締役社長 寄神 拓磨 取締役 遠藤 彰 社外取締役 西山 一寛 常勤監査役 若王子 秀夫 監査役 小林 智之	執行役員 温井 珠希 ヴィストカンパニー長 野田 貴士 ハンズカンパニー長・スプラيفカンパニー長 谷川 直也 スマイルハートカンパニー長 藤浪 知道 新規事業開発部長・事業本部副本部長・株式会社こばんはうすさくら取締役 今井 慎一郎 CHRO・管理本部副本部長・HR戦略部長 林原 洋二郎 ヴィストカンパニー ヴィストカレッジ部長 畑 有希隆 ヴィストカンパニー ヴィストキャリア部長 小林 孝 スマイルハートカンパニー部長
資本金	50,000,000円	
設立	2022年2月24日	
事業所数	直営: 48拠点 FC: 216拠点	
従業員数	451名 連結/2025年6月現在	
登録許認可	有料職業紹介事業(許可番号13-ユ-317397)	
事業内容	児童発達支援事業、放課後等デイサービス事業、保育所等訪問支援事業、 日中一時支援事業、就労移行支援事業、就労定着支援事業、就労継続支援A型・B型事業、 相談支援事業、行政受託事業、企業向け障害者雇用支援事業	
グループ会社	株式会社こばんはうすさくら 株式会社ヴィストコンサルティング	

沿革

2022年 2月	「株式会社KXホールディングス」設立
2022年 3月	「株式会社こばんはうすさくら」がグループイン
2022年 7月	代表取締役社長に寄神 拓磨が就任
2022年 9月	「ヴィスト株式会社」「株式会社ハンズ」「西日本自立支援協会株式会社」の3社がグループイン
2022年 11月	本社を東京都中央区東日本橋に移転
2024年 4月	「スマイルハート株式会社」がグループイン
2024年 7月	社名(商号)を「株式会社ミチルワグループ」に変更
2025年 6月	「ヴィスト株式会社」「スマイルハート株式会社」「株式会社ハンズ」「西日本自立支援協会株式会社」を「株式会社ミチルワグループ」に合併し、カンパニー制を導入



<https://michiruwa.co.jp>

株式会社ミチルワグループ

〒103-0004 東京都中央区東日本橋3丁目3-7 近江会館ビル3階

TEL 03-3527-3837 MAIL info_mw@michiruwa.co.jp